

SILL SERIE 02S

Projecteur compact à LED disponible avec différentes photométries pour répondre à toutes sortes d'applications : mise en valeur architecturale, éclairage urbain et paysager.

Equippé d'un étrier orientable ou d'un bras décoratif permettant un montage en applique, au sol ou sur mât.

Décliné en trois tailles ce qui permet d'apporter une cohérence esthétique sur des projets impliquant différentes configurations.



Matériaux et finitions

Corps en fonte d'aluminium haute pression
Garantie anticorrosion (Qualité : AS 13)

Verre de sécurité trempé intégré dans le cadre de fermeture

Disponible avec **étriers orientables**
Ou avec **bras décoratif**

Visserie en inox 314

Finitions RAL et AKZO NOBEL à préciser
Autres finitions sur demande

Sources et optiques

Différentes puissances et optiques sont disponibles :

SERIE 02S 24 LED 30w

Photométrie	Verre	Angle d'ouverture	Flux 3000K (lm)	Flux 4000K (lm)	Flux 5700K (lm)	Flux ambre (lm)
1	Clair	15.2°	1780	1665	2030	1365
2	Structuré	19.4°	1835	1715	2095	1405
3	Clair	45°	1875	1755	2135	1435
4	Structuré	46°	1850	1730	2110	1415
5	Elliptique	16° x 35°	1660	1550	1890	1270
6	Elliptique	45.3° x 45.6°	1660	1550	1890	1270

Flux lumineux mesuré avec Ta 25°C. Tolérance sur la puissance et le flux de +/-10%

Dépréciation du flux lumineux de L80/B10 > à **80000h**
(90% des LEDS fourniront encore 80% du flux nominal après 80000h)

Teintes des LED :

3000K	IRC ~ 80	Code : W	Rouge	625nm	Code : R
4000K	IRC ~ 75	Code : N	Vert	525nm	Code : G
5700K	IRC ~ 70	Code : K	Bleu	465nm	Code : B
			Ambre	590nm	Code : A

Le projecteur est équipé de 24 LED.

Le projecteur est disponible en mono couleur (3000K, 4000K, 5700K, rouge, vert, bleu, ambre) piloté sur un canal.

Caractéristiques électriques

Luminaire livré avec 1.5m de câble 4x 1mm². Autres longueurs sur demande.

Classe électrique II

L'appareillage électronique est intégré

Tension d'alimentation réseau : 220-240V 50/60Hz

Fonction ON/OFF et gradation DALI en standard. Dimmable DMX avec appareillage déporté

Pour température ambiante de **- 25°C à + 55°C**. En dehors de ces températures de fonctionnement, gestion autonome de l'alimentation sur la carte électronique via un capteur de température afin de préserver les différents composants.

Certification

EN 60598

Indice de protection : **IP65**

Caractéristiques mécaniques

Poids : **1,7 Kg**

Surface de prise au vent : **S = 0,025m²**

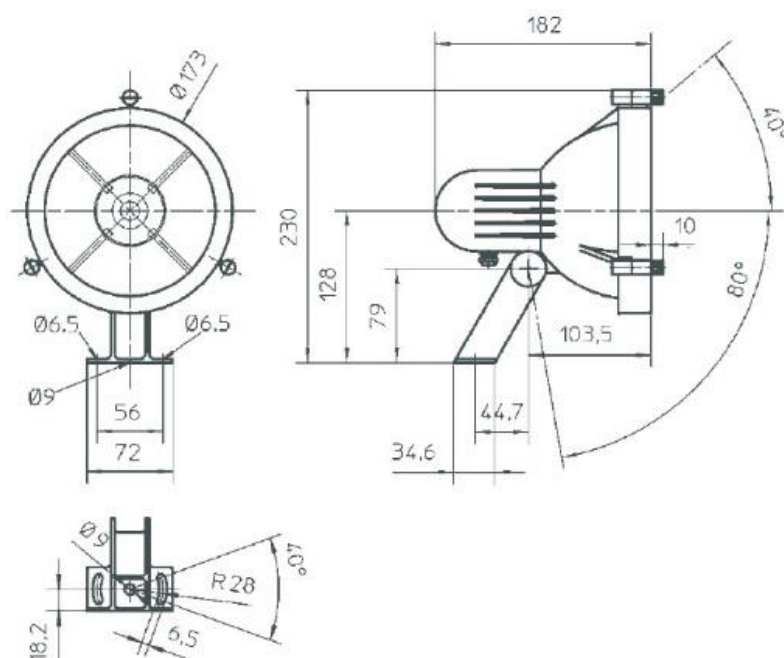
Résistance aux chocs : **IK 08**

L'ouverture du projecteur se fait via les 3 vis de fermeture montées sur le cadre.

Principes de montage

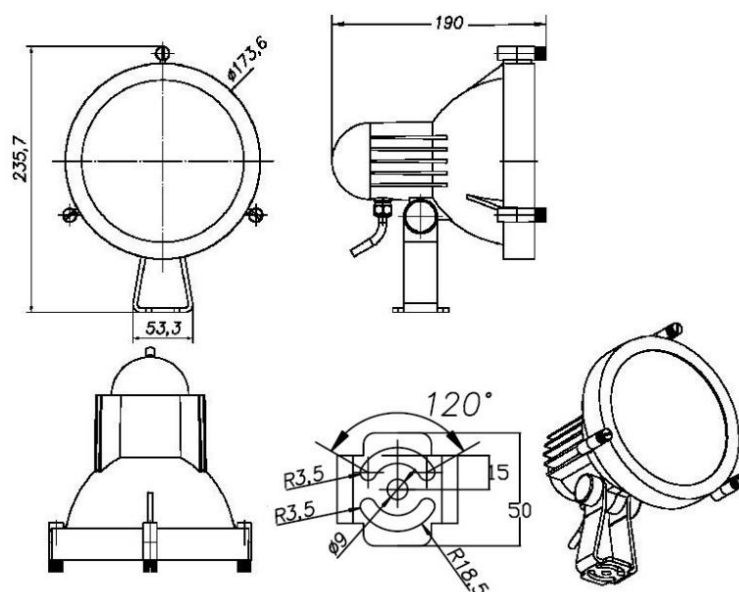
Etrier standard

En fonte d'aluminium



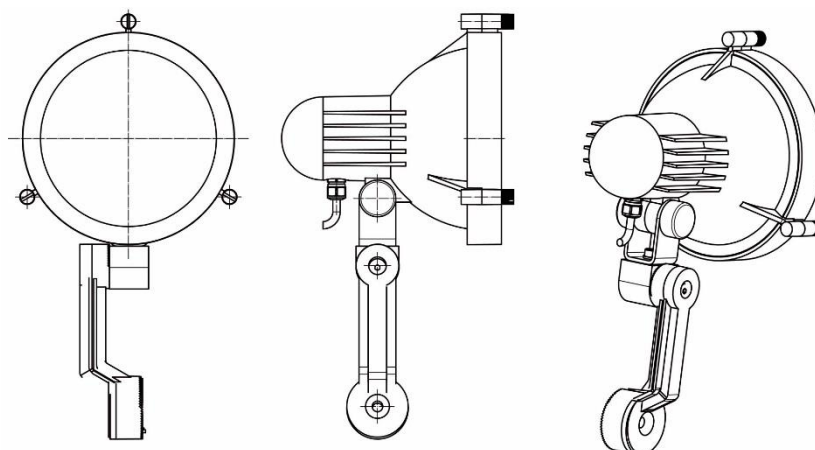
Etrier trapézoïdal

En acier inox épaisseur 4mm



Bras décoratif

En fonte d'aluminium



Accessoires

Verre elliptique orientable

Verre structuré 551 Améliore le confort, augmente légèrement l'ouverture, absorption m5%

Verre structuré 597 Améliore le confort, augmente l'ouverture, absorption m5%

Ces verres peuvent être montés dans le cadre de fermeture standard (à la place du verre clair)
Ou dans un cadre porte-verre supplémentaire

Cadre porte-verre supplémentaire Monté devant le cadre standard avec vis rallongées
Epaisseur 8mm

Il est possible de monter 1 ou 2 cadres supplémentaires au maximum sur le projecteur en plus du cadre standard, permettant ainsi un cumul jusqu'à 3 verres différents

Accessoires de montage indispensables pour les versions avec « **bras décoratif** » :

Fixation en top de mât	Pour embout Ø 60 x 100mm	Référence : 8 454 001 60
	Pour embout Ø 76 x 130mm	Référence : 8 454 001 76

Ø Extérieur 89mm
(Autres diamètres sur demande)

Fixation à hauteur intermédiaire	Pour mât Ø 90mm	Référence : 8 454 004 00
---	-----------------	---------------------------------

Autres diamètres sur demande

Fixation murale	Avec bornier intégré	Référence : 8 454 003 00
------------------------	----------------------	---------------------------------

Sur demande :

- Visière paralume
- Système cardan sur mesure
- Bague de montage auto serrante pour mât, rotation à 360°
- Mât cylindrique ou conique pour un ou plusieurs projecteurs