

## SILL SERIE 176

Projecteur LED forte puissance extra plat, pour l'éclairage de grandes espaces et de terrains de sport en intérieur ou en extérieur.

Adapté à un montage en applique, sur mât, en suspension ou en plafonnier.

Plusieurs photométries sont disponibles pour répondre à différentes applications.



### Matériaux et finitions

Corps en fonte d'aluminium haute pression  
Garantie anticorrosion (Qualité : AS 13)

Verre de sécurité trempé

Accessoires de montage disponibles sur demande

Visserie en inox 314

Finitions RAL et AKZO NOBEL à préciser  
Autres finitions sur demande



### Puissances :

**150W et 250W** Pour température ambiante Ta -40°C à +45°C

**350W** Pour température ambiante Ta -40°C à +35°C

### Sources et optiques

Teintes des LED :

**3000K** / IRC > 70 / SDCM < 3 Code : **WW**

**4000K** / IRC > 70 / SDCM < 3 Code : **NW**

**5700K** / IRC > 70 / SDCM < 3 Code : **KW**

IRC>80 possible sur demande (chute de flux de 15% environ)

Dépréciation du flux lumineux de L80/B10 > à **50000h**  
(90% des LEDS fourniront encore 80% du flux nominal après 50000h)

Quatre optiques sont disponibles :

- 2 photométries symétriques (65° et 98°)
- 1 photométrie asymétrique intensive (Imax 65°)
- 1 photométrie asymétrique extensive (Imax 48°)

| Puissance (W) | Photométrie | Angle d'ouverture | Flux 3000K (lm) | Flux 4000K (lm) | Flux 5700K (lm) |
|---------------|-------------|-------------------|-----------------|-----------------|-----------------|
| 150W          | 4           | 65°               | 20100           | 21300           | 21400           |
|               | F           | 99°               | 19600           | 20800           | 20900           |
|               | 5           | Imax 65°          | 16800           | 17800           | 17800           |
|               | 6           | Imax 48°          | 19100           | 20200           | 20300           |
| 250W          | 4           | 65°               | 32100           | 34100           | 34100           |
|               | F           | 99°               | 31300           | 33200           | 33300           |
|               | 5           | Imax 65°          | 26800           | 28400           | 28500           |
|               | 6           | Imax 48°          | 30600           | 32400           | 32500           |
| 350W          | 4           | 65°               | 44500           | 47200           | 47300           |
|               | F           | 99°               | 43400           | 46100           | 46200           |
|               | 5           | Imax 65°          | 37100           | 39300           | 39400           |
|               | 6           | Imax 48°          | 42400           | 44900           | 45000           |

Flux lumineux NET mesuré avec Ta 25°C. Tolérance sur la puissance et le flux de +/-10%

## **Caractéristiques électriques**

Panneau équipé d'une sonde NTC assurant la gestion autonome de l'alimentation sur la carte électronique afin de préserver les différents composants si la température ambiante dépasse le maximum préconisé

**Raccordement sur connecteur étanche 5 pôles fourni**, sans ouvrir le projecteur. Pour câble de section 0,75mm<sup>2</sup> à 4mm<sup>2</sup>

**Classe électrique I**, classe électrique 2 sur demande

Tension d'alimentation réseau : 220-240V 50/60Hz

**Fonction ON/OFF** et gradation sur signal de commande **DALI en standard**

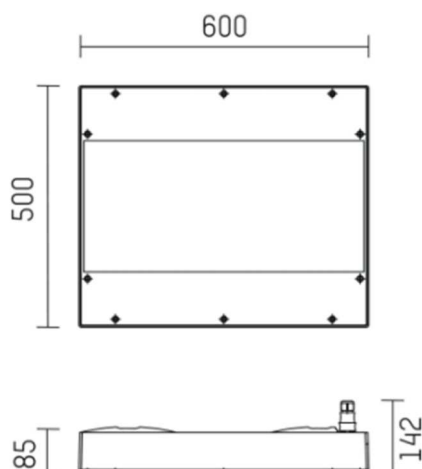
Le luminaire intégrant deux drivers pour les versions 150W et 250W, celui-ci devra être piloté via deux adresses DALI. Maximum 5 panneaux sur un disjoncteur type B16

La version 350W intégrant trois drivers, celle-ci est donc pilotée via trois adresses DALI. Maximum 2 panneaux sur un disjoncteur type B16

## Caractéristiques mécaniques

Poids : **20,0 Kg** environ

Surface de prise au vent : **0,3 m<sup>2</sup> maximum**

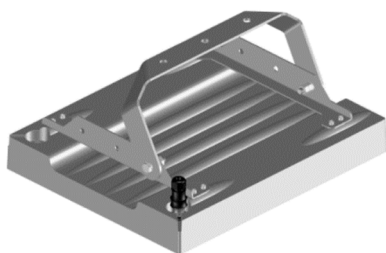


## Accessoires

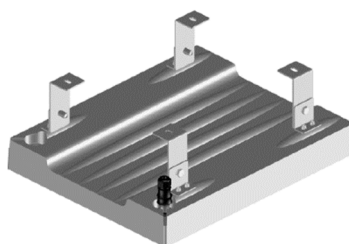
Connecteur « Y » 5 pôles 20A pour assurer le repiquage électrique (Référence 8 176 004 00)



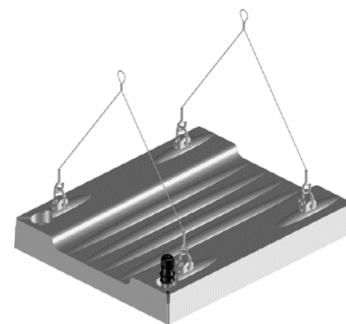
Diverses solutions de fixation :



Etrier orientable pour fixation murale ou au plafond. Acier zingué à chaud, 6mm.  
Référence 8 176 003 00



Patères de fixation pour montage au plafond. Angles en acier zingué à chaud, 3mm.  
Référence 8 176 002 00



Filins de suspension. Manille pour filin, 6mm.  
Référence 8 176 001 00

## Certification

EN 60598

Résistant aux jets de ballon : **VDE 0710 Teil 13/5.81**

Indice de protection : **IP65**

Fiche technique sous réserve de modifications. Sauf erreur ou omission.